



# VISION ZERO HOJA DE DATOS

## ¿Qué es Visión Cero?

La ciudad de Village of Palm Springs ha establecido el objetivo de Visión Cero para eliminar muertes y lesiones graves en las calles para el año 2030. Visión Cero es una iniciativa global enfocada en eliminar muertes y lesiones graves debido a incidentes de tráfico mientras se promueve una movilidad segura, saludable y equitativa para todos. La filosofía de Visión Cero reconoce que incluso una sola muerte en el sistema de transporte es inaceptable, y coloca la máxima prioridad en garantizar una movilidad segura para todos los usuarios de las calles y carreteras.

## ¿Es alcanzable el objetivo de Visión Cero?

Las ciudades que han adoptado los principios y estrategias de Visión Cero han experimentado reducciones significativas en muertes y lesiones por tráfico a lo largo del tiempo. Para lograr este objetivo, la ciudad de Village of Palm Springs está desarrollando un Plan Integral de Acción de Seguridad (CSAP, por sus siglas en inglés) para identificar problemas de seguridad y acciones específicas que se pueden implementar para mejorar la seguridad de las personas que viajan por cualquier medio en toda la ciudad.

## ¿Cuál es el enfoque del Sistema Seguro para Visión Cero?

Utilizando un Enfoque del Sistema Seguro, se pueden desarrollar e implementar acciones específicas para mejorar la seguridad de las personas. Los elementos del Sistema Seguro se centran en la seguridad de los usuarios en las calles, la seguridad de los vehículos que transitan las calles, establecer velocidades seguras, un diseño seguro de las carreteras, y la atención post-accidente a los usuarios. Juntos, estos elementos crean un sistema integral y de múltiples capas de protección para todos los usuarios en las calles.

## ¿Cuáles son algunos proyectos, programas y políticas que se pueden considerar como parte del Plan de Acción?

Estamos recopilando datos sobre las ubicaciones de altos índices de accidentes en la ciudad y comentarios de la comunidad para ayudarnos con el desarrollo del Plan de Acción. Ejemplos de medidas que pueden considerarse son:

- Diseñar cruces de calles y cruces peatonales más seguros
- Instalar carriles protegidos para bicicletas e infraestructura para los ciclistas
- Reducir la velocidad de los vehículos en áreas con alta actividad peatonal y ciclista
- Educar a los conductores sobre la importancia de compartir la calle de forma segura con peatones y ciclistas.

## ¿Cómo se adapta Visión Cero para satisfacer las necesidades en todos los vecindarios?

Visión Cero involucra la colaboración entre diversas partes interesadas, incluidas agencias gubernamentales, departamentos de transporte, fuerzas del orden, organizaciones comunitarias y el público. Cada uno juega un papel en la implementación de estrategias para mejorar la seguridad vial. Por esta razón, la opinión pública es importante para el desarrollo del plan. Obtenga más información en nuestro sitio web: [VZFLA.com/palmsprings](http://VZFLA.com/palmsprings)

## ¿Puedo participar y dar mi opinión?

Visión Cero implica la colaboración entre diversos actores, incluidas agencias gubernamentales, departamentos de transporte, fuerzas del orden, organizaciones comunitarias y el público en general. Cada uno desempeña un papel en la implementación de estrategias para mejorar la seguridad vial. La opinión pública es importante para el desarrollo del plan. Usted puede compartir su opinión en nuestro mapa interactivo o puede completar nuestra encuesta en línea para compartir problemas de seguridad con nosotros o informarnos en dónde se necesitan mejoras de seguridad. Obtenga más información en nuestro sitio web: [VZFLA.com/palmsprings](http://VZFLA.com/palmsprings).

## Información y actualizaciones

Manténgase informado sobre los últimos desarrollos, anuncios, y eventos en la sección dedicada de Noticias y Actualizaciones en nuestro sitio web. Suscríbase a la lista de actualizaciones de Visión Cero en Village of Palm Springs con su correo electrónico en [VZFLA.com/palmsprings](http://VZFLA.com/palmsprings).

## ¿Cómo se financia el Plan de Acción?

El financiamiento de Calles y Carreteras Seguras Para Todos (SS4A), es una subvención federal que proporciona fondos a comunidades locales, regionales, y tribales para implementar, demostrar y planificar proyectos que mejoren la seguridad y prevengan lesiones graves y muertes en las carreteras.



For More Information:

<https://vzfla.com/palmsprings/>



[info@VZFLA.com](mailto:info@VZFLA.com)

[info@ddec.com](mailto:info@ddec.com)

Village of Palm Springs  
226 Cypress Ln.  
Palm Springs, FL 33461  
Teléfono: 561-584-8200

SCAN ME

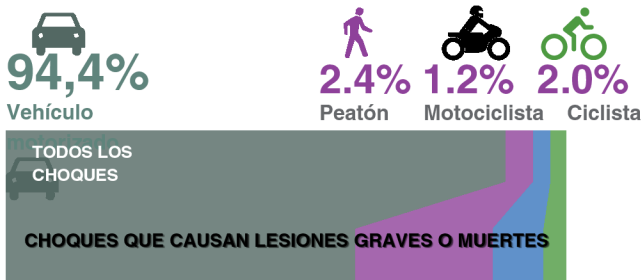


## ¿Qué significa Visión Cero?

La Ciudad de Village of Palm Springs ha adoptado el objetivo de Visión Cero, buscando eliminar las muertes y lesiones graves en nuestras carreteras para el año 2030. Visión Cero es una iniciativa global que se enfoca en eliminar los accidentes de tránsito fatales y las lesiones graves, promoviendo una movilidad segura, saludable y equitativa para todos.

### VIAJEROS VULNERABLES

La mayoría de los choques involucran vehículos, pero las personas que caminan o andan en bicicleta tienen muchas más probabilidades de resultar heridas o morir en estos choques.



Peatones y ciclistas están involucrados en el 4,4% de los choques, pero representan el 33,2% de los que causan lesiones graves o muerte.

## ¿Qué es el Enfoque del Sistema Seguro en Visión Cero?

El Enfoque del Sistema Seguro en Visión Cero implica desarrollar e implementar acciones específicas para mejorar la seguridad de las personas. Este enfoque se centra en elementos como usuarios viales seguros, vehículos seguros, velocidades seguras, diseño seguro de las carreteras y atención post-accidente.

## ¿Cuáles son algunos proyectos, programas y políticas que se pueden ver como parte del plan de acción?

Mientras recopilamos datos sobre las ubicaciones con mayor número de accidentes en nuestra ciudad y recibimos comentarios de la comunidad para informar el Plan de Acción, algunos ejemplos de medidas que podrían considerarse son:

- Diseñar cruces de calles y caminos peatonales más seguros
- Instalar carriles protegidos para bicicletas e infraestructura para ciclistas
- Reducir la velocidad de los vehículos en áreas con alta actividad de peatones y ciclistas
- Educar a los conductores sobre la importancia de compartir la carretera de manera segura con peatones y ciclistas.

## ¿Cómo se ajusta Visión Cero para atender las necesidades de todos los vecindarios?

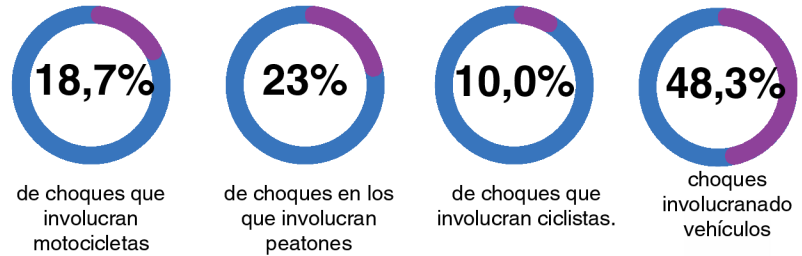
Visión Cero reconoce que la seguridad vial es una cuestión de justicia social y se esfuerza por garantizar que todas las comunidades, especialmente aquellas que se ven desproporcionadamente afectadas por accidentes de tránsito, tengan acceso a opciones de transporte seguras y confiables. Esto implica abordar las desigualdades en la inversión en infraestructura, aplicación de la ley y acceso a recursos de transporte.

## ¿Es Alcanzable el Objetivo de Visión Cero?

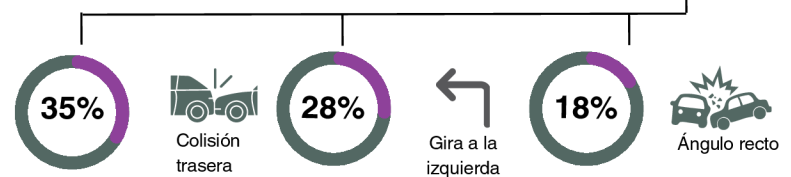
Village of Palm Springs está creando un Plan de Acción Integral de Seguridad para mejorar la seguridad de todos los viajeros y reducir los incidentes de tráfico, siguiendo los resultados exitosos en ciudades que han adoptan los principios de Visión Cero.

### Choques que resultan en lesiones graves o muerte:

Las personas que viajan en motocicleta, caminan o montan bicicleta tienen más posibilidades de sufrir lesiones graves o incluso de fallecer que quienes viajan en coche.

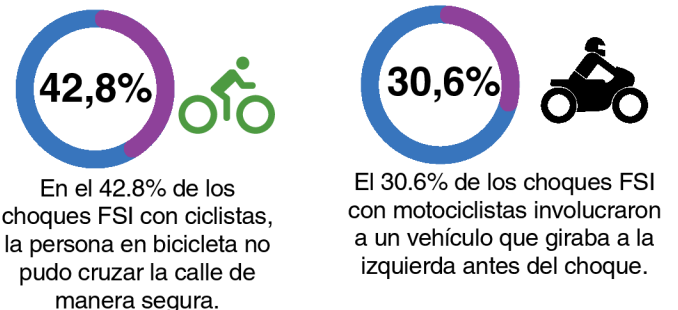
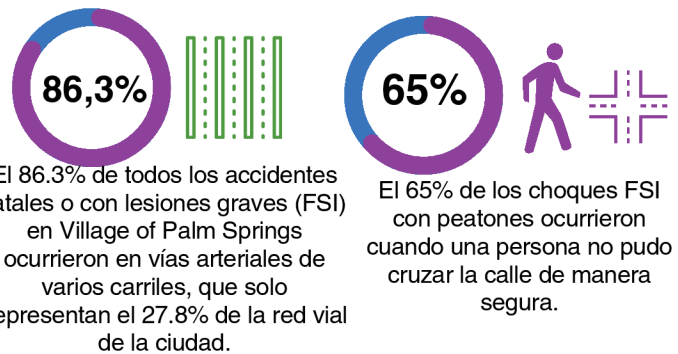


### Tipos de Accidentes Fatales y con Lesiones Graves



## TENDENCIAS DE CHOQUES REPORTADOS CON LESIONES GRAVES O FATALES (FSI):

(Parámetros del año de los datos: 2014-2023 Fuente: Signal4Analytics)

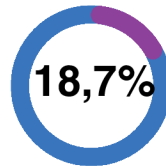


# ¿Qué es Visión Cero?

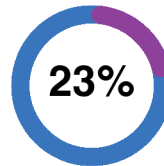
La filosofía de Vision Zero establece que incluso una sola muerte en la carretera es inaceptable y da prioridad a garantizar la seguridad de todos los usuarios en la calle.

## Elementos de Visión Cero

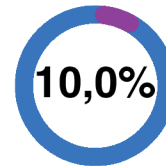
- Usuarios Seguros en la Carretera
- Vehículos Seguros
- Velocidades Seguras
- Carreteras Seguras
- Cuidados después de un accidente



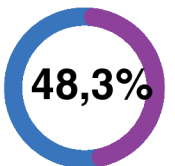
de choques en los que participan motocicletas



de choques en los que participan peatones



de choques que involucran ciclistas

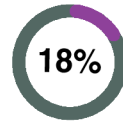


choques involucranado vehículos



Las personas que caminan y montan en bicicleta están implicadas en el 4,4% de todos los accidentes, pero constituyen el 33,2% de aquellos que causan lesiones graves o fallecimientos.

### Tipos de accidentes con lesiones graves y mortales



Reducir la velocidad de los vehículos en áreas con alta actividad de peatones y ciclistas.



El 75% de los choques FSI suceden en carreteras donde los límites de velocidad son mayores a 35 mph.

Diseñar cruces de calles y caminos peatonales más seguros



El 32% de los choque FSI con peatones, ocurrió cuando la persona cruzaba la calle en un cruce peatonal o caminaba por la acera o el borde de la carretera.

Instalación de carriles protegidos para bicicletas e infraestructura para ciclistas



En el 50% de los choques FSI con personas en bicicleta, ocurrió cuando la persona en bicicleta no estaba haciendo nada incorrecto para causar el accidente.



# ¿QUÉ ES VISIÓN CERO Y

## POR QUÉ ES IMPORTANTE QUE ACTUEMOS?

Cada año, **alrededor de 4 personas pierden la vida y 25 sufren lesiones graves** en accidentes de tráfico en Palm Springs. Visión Cero es un movimiento global que busca lograr cero muertes por accidentes de tráfico.

El propósito de Visión Cero Palm Springs es muy claro: salvar vidas. Cero muertes por accidentes de tráfico. Todos deberían poder moverse con seguridad por Palm Springs sin miedo a perder la vida o a sufrir lesiones graves.

Este esfuerzo de planificación en equipo, dirigido por la ciudad de Village of Palm Springs junto con agencias locales, dará lugar a un Plan de Acción de Seguridad Visión Cero completo para nuestra comunidad, además de planes de acción adicionales adaptados a vecindarios específicos.



## ¿Qué cosas estarán en el Plan de Acción de Seguridad Visión Cero?

### El plan tendrá lo siguiente:

- **Red de Alta Lesión:** Análisis de datos para identificar los lugares en el sistema de transporte con el mayor riesgo de accidentes fatales y con lesiones graves, de modo que podamos enfocarnos en nuestras áreas problemáticas más importantes.
- **Equidad:** Identificación y priorización de esfuerzos en comunidades desfavorecidas que se ven desproporcionadamente afectadas por accidentes de tráfico.
- **Lista de calles e intersecciones prioritarias:** Producción de una lista de proyectos viables que tengan el mayor impacto en la seguridad para nuestro pueblo
- **Programas de Educación y Aplicación de la Ley:** Identificación de los cambios de comportamiento clave necesarios para reducir los accidentes y métodos para fomentar estos cambios.
- **Esfuerzo continuo:** establecer un proceso definido e identificación de una organización responsable de llevar a cabo, actualizar y monitorear el progreso.
- **Reuniones públicas:** La participación pública es una parte clave del estudio.

**Resultado:** Los proyectos identificados se incluirán en la lista de proyectos prioritarios para financiamiento/implementación de la Agencia de Planificación del Transporte de Palm Beach (TPA) o de la jurisdicción local.

## VILLAGE OF PALM SPRINGS (2014-2024)

37

En nuestras carreteras, hubo fallecidos, incluyendo:

Fallecimientos de conductores

8



Fallecimientos de peatones

17



Fallecimientos de motociclistas

7



Fallecimientos de ciclistas

4



\*1 Reportes de accidente fatal no detalla el tipo de vehículo



Para obtener más detalles:  
[VZFLA.com/palmsprings](http://VZFLA.com/palmsprings)



[info@VZFLA.com](mailto:info@VZFLA.com)  
[info@ddec.com](mailto:info@ddec.com)

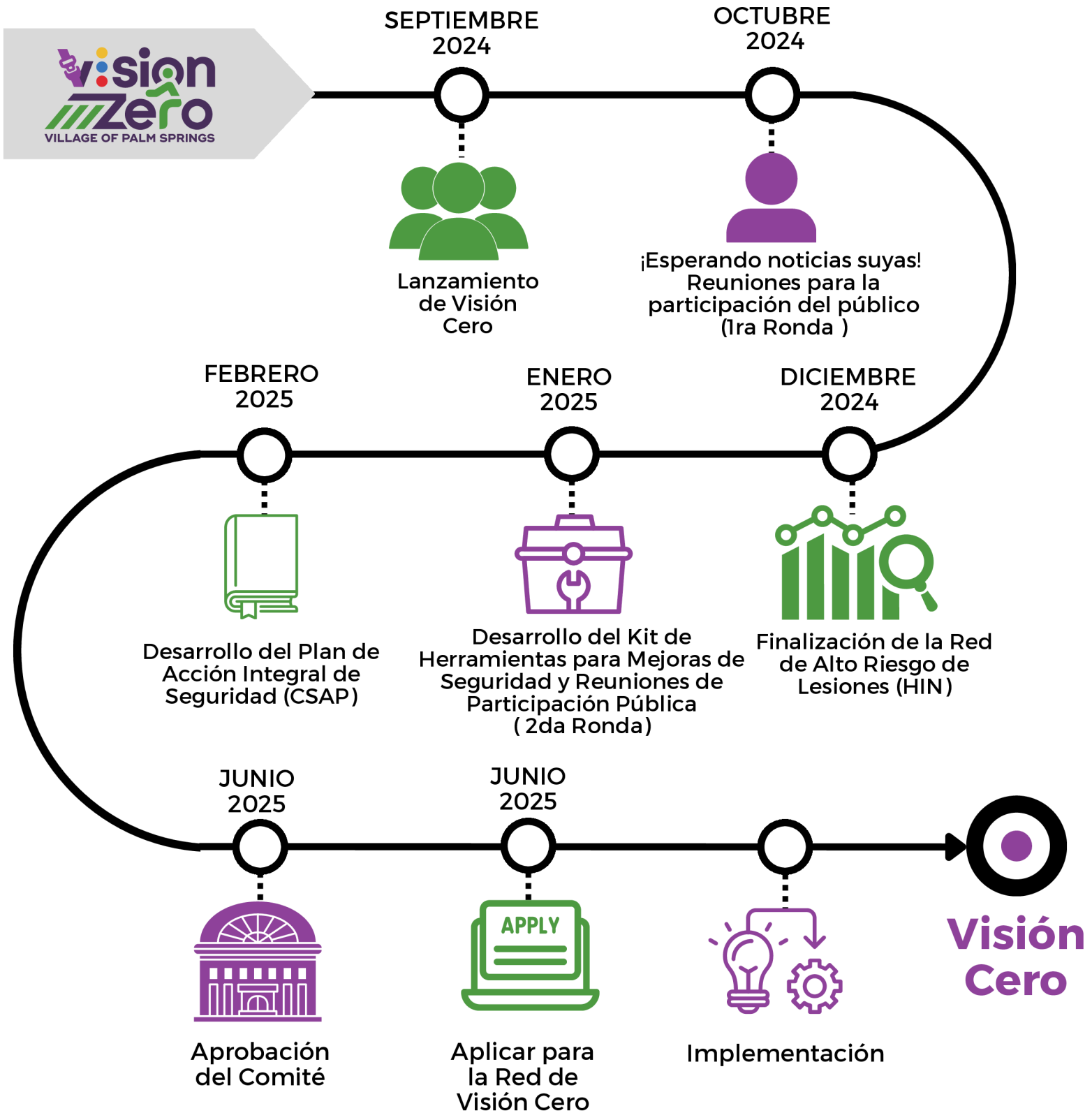
Village of Palm Springs  
226 Cypress Ln.  
Palm Springs, FL 33461  
Teléfono: 561-584-8200

SCAN ME





# VISION ZERO CRONOLOGÍA



Para obtener más detalles:  
[VZFLA.com/palmsprings](http://VZFLA.com/palmsprings)



[info@VZFLA.com](mailto:info@VZFLA.com)  
[info@ddec.com](mailto:info@ddec.com)

Village of Palm Springs  
226 Cypress Ln.  
Palm Springs, FL 33461  
Teléfono: 561-584-8200

SCAN ME

